

Corinne Yvernault



*" Le vide s'imagine, c'est une chimère.
Quelquefois le vide s'imagine dans une
couleur sans musique, aussitôt je l'efface. "*

Originaire de Châteauroux Corinne Yvernault a depuis sa tendre enfance développé son goût pour la peinture. Après avoir suivi le cursus de la prestigieuse école parisienne d'arts graphiques " Penninghen " à la fin des années 90 elle complète sa formation en passant par l'Académie Charpentier pour le design graphique et par l'ISAA (Institut Supérieur des Arts Appliqués pour le design textile et la décoration d'intérieur). Corinne ne réalise pas pour autant un travail académique.

L'ensemble de ses œuvres embrasse un large héritage de ses voyages. Elle y puise la chaleur des couleurs et de son métier de graphiste elle joue avec la composition.

Tournée depuis toujours vers l'ailleurs, cette artiste polyvalente est influencée par ses longues immersions dans les cultures africaines et indiennes.

Son travail reflète son souci de sublimer la Femme et la Nature.

L'image est son terrain de jeu, les techniques picturales ses outils.

Ainsi, elle n'hésite pas à mélanger la peinture, le feutre, le crayon, la bombe, ni à surprendre en réalisant par exemple une série de grands formats au stylo à bille " bic ".

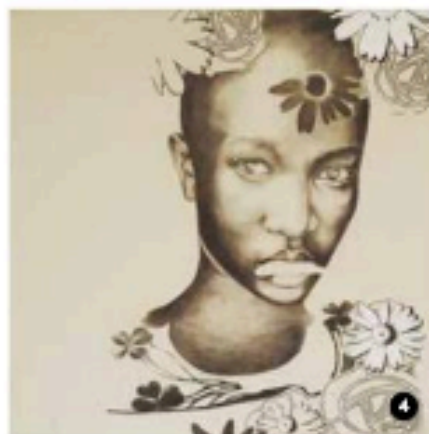
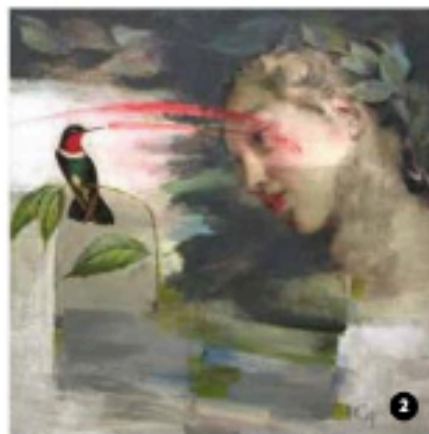
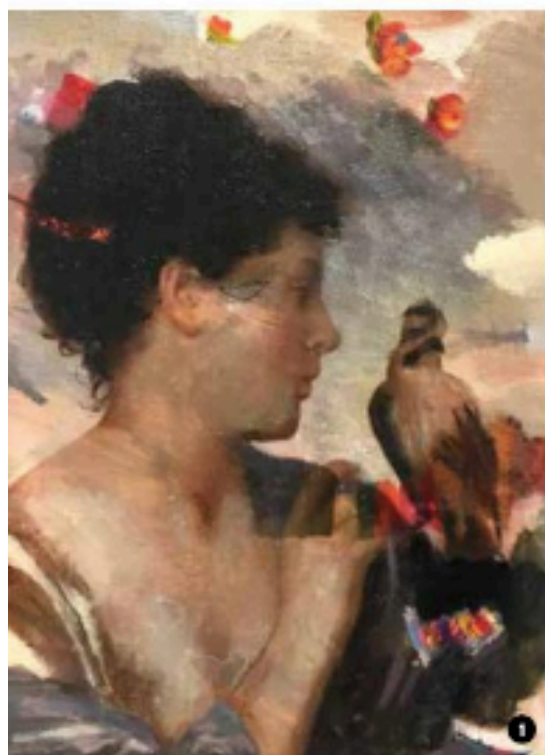
Son inspiration est sans fin et ses dernières œuvres s'imprègnent de plus en plus de la peinture des 18^{ème} et 19^{ème} siècles.

Entre la perfection et le désordre, l'imagination et la contrainte, la revendication et l'impuissance, Corinne installe un travail poétique dans lequel tourbillonne un vent de liberté.

La poésie vous menace ? Succombez !

Corinne a exposé à la " Petite Roquette " dans le 11^{ème} à Paris et en Inde à " Made in Gallery " et " Le Space Coffee Gallery " à Pondichéry.

Pour découvrir ses œuvres et la rencontrer dans son atelier vous pouvez la contacter par mail : yvernaultcorinne@gmail.com.



1. Dreamy Day (30 x 30 cm)
2. Dis-moi (50 x 50 cm)
3. Le bleu du ciel (80 x 80 cm)
4. Fish eye (80 x 80 cm)
5. Floral festin (20 x 20 cm)